

Facharbeit Jahrgangsstufe 12

Königin – Luise – Schule

Konzeptbeschreibung

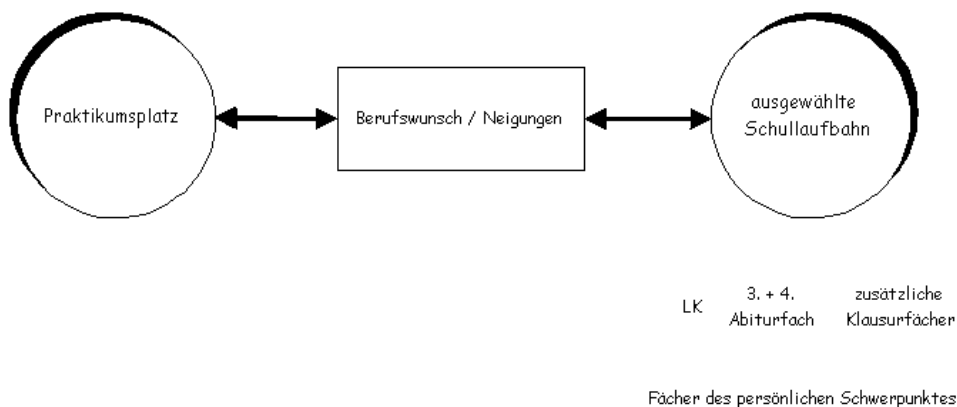
Eine Facharbeit, die in Jahrgangsstufe 12 eine Klausur in einem der selbst gewählten Klausurfächer ersetzt, gehört zu den Bedingungen des erfolgreichen Durchlaufens der Jahrgangsstufe 12 und damit zu den Zugangsvoraussetzungen für das Abitur.

Diese Facharbeit ist im Schulprogramm der Königin-Luise-Schule an das in der Jahrgangsstufe 12 durchgeführte berufsorientierende Betriebspraktikum gebunden. Die Bindung von Facharbeit und Betriebspraktikum ist damit auch Bestandteil der individuellen Schullaufbahn der einzelnen Schülerin / des einzelnen Schülers. Die Facharbeit ist ein Nachweis selbstständigen und eigenverantwortlichen Arbeitens in der Sekundarstufe II. Selbstständigkeit und Eigenverantwortung sind einzubringen bei der Planung, Vorbereitung und Durchführung dieser Arbeit; sie sind wesentliche Voraussetzung für das Gelingen der Facharbeit.

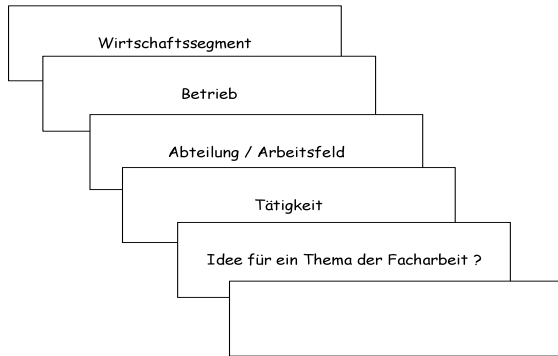
Die Schule leistet Unterstützung durch Beratung in allen drei Phasen.

Bei der individuellen Planung der Schullaufbahn im Verlauf der Jahrgangsstufe 11 werden die in Frage kommenden Abiturfächer (Leistungskurse und mögliche weitere Grundkurse) festgelegt. In diesem Zusammenhang werden die für eine berufliche Orientierung in Frage kommenden Vorstellungen für einen Praktikumsplatz und die in Frage kommenden Unterrichtsfächer für die Facharbeit erörtert.

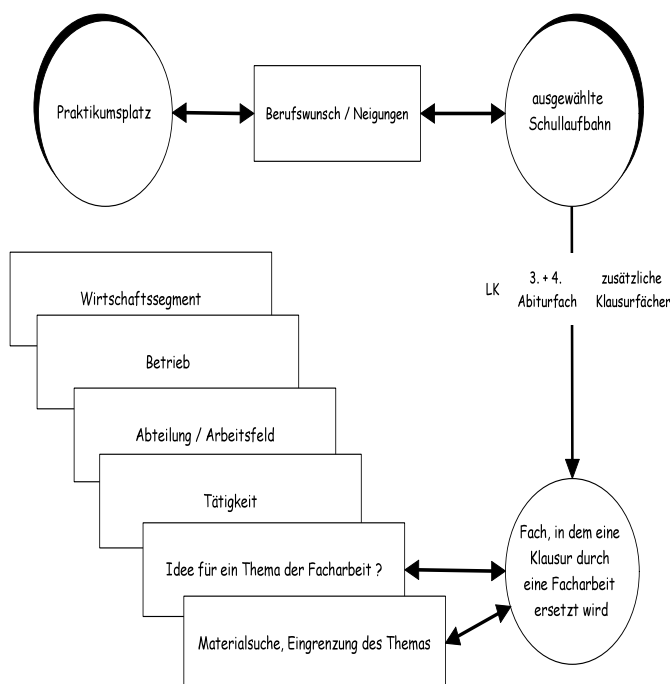
Dies ist Bestandteil der Schullaufbahnberatung. Ergänzt wird diese Beratung durch Module zur Berufsorientierung und Module zur Methode wissenschaftlichen Arbeitens.



Zeitgleich zu diesem schulischen Orientierungs- und Beratungsprozess suchen die Schülerinnen und Schüler einen für Ihre spätere berufliche Orientierung relevanten Praktikumsplatz. Beratung und Unterstützung erfolgt hier individuell. Im Fach Sozialwissenschaften, das alle Schülerinnen und Schüler in Jahrgangsstufe 11 und 12 belegt haben, ist Berufsorientierung und Vorbereitung auf das Praktikum mit soziologischen und betriebswirtschaftlichen Themen Bestandteil des Curriculums in 11.2 und 12.1



Zu Beginn der Jahrgangsstufe 12 - mit Beginn der Qualifikationsphase - werden den Praktikumsplatz und fachliche Orientierung für die Facharbeit festgelegt. Die Gespräche mit den Fachlehrerinnen und Fachlehrern führen die Schülerinnen und Schüler ohne Aufforderung durch. Unterstützung leisten die Jahrgangsstufenleiterinnen und -leiter im Hinblick auf die Schullaufbahn und bei Schwierigkeiten in bezug auf das gewünschte Fach (z.B. wenn in einem Fach zu viele Facharbeiten anfallen – „organisatorische Einschränkungen“). Beratung und Unterstützung in bezug auf den Praktikumsplatz kann auch hier nochmals eingefordert werden. Zielsetzung ist größtmögliche Eigenständigkeit bei der Suche des Praktikumsplatzes und den Überlegungen zum Thema der Facharbeit.



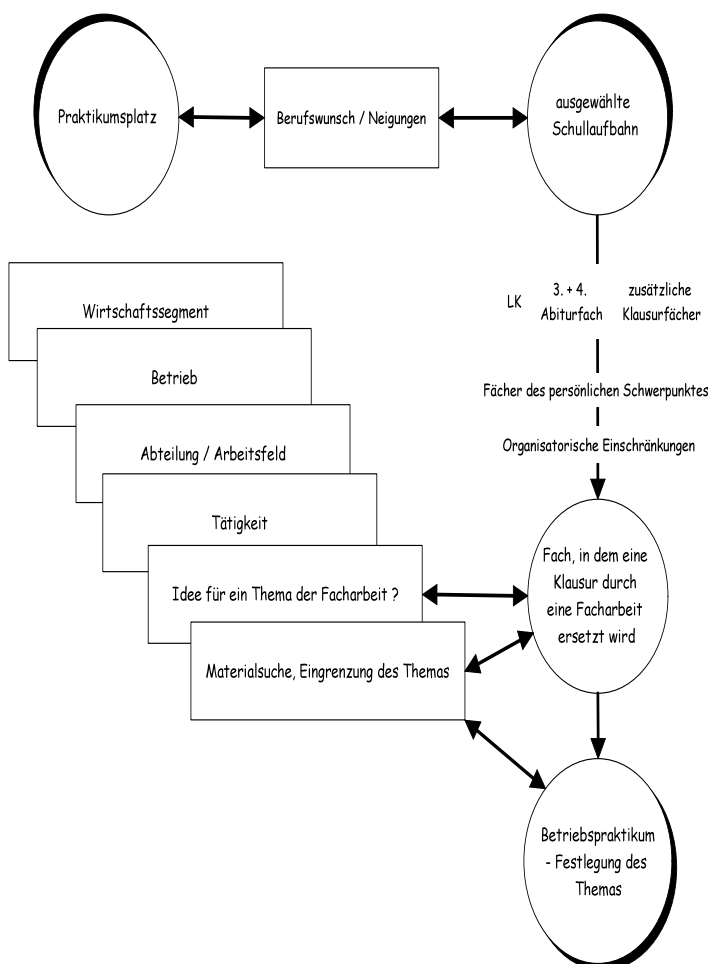
Die formalen Vorgaben für die Facharbeit sind detailliert vorgegeben. Ein gezieltes Methodentraining zu Recherchetechniken, Zitierweisen etc. wird von den Jahrgangsstufenleiterinnen und -leitern koordiniert und in verschiedenen Fächern geübt.

Die Facharbeit ist definiert als ein kleineres Forschungsprojekt, das in einer eng begrenzten Fragestellung ein Thema behandelt, das einem Unterrichtsfach zugeordnet ist.

Das Thema wird vor Antritt des Praktikums vorbereitet durch

- Gespräche mit dem Fachlehrer / der Fachlehrerin des gewählten Faches; darunter sind drei Beratungsgespräche, die protokolliert werden müssen. Diese Protokolle sind Bestandteil der Facharbeit.
- Gespräche mit dem Betreuer / der Betreuerin am Praktikumsplatz, in denen herausgefunden wird, ob während des Praktikums für das ins Auge gefasste Thema Informationen zu gewinnen sind, ob das gewählte Thema am Praktikumsplatz zu bearbeiten ist
- Informationsbeschaffung in Literatur und Internet.

Während des Betriebspraktikums sollen vor Ort Erkundungen zur Fragestellung des Themas, gezielte Recherchen zu einem bestimmten Aspekt, kleinere Experimente etc. durchgeführt werden. Sollte sich während des Praktikums herausstellen, dass das gewählte Thema nicht zu bearbeiten ist, so ist eine Veränderung des Themas nur in Absprache mit dem Betreuer / der Betreuerin am Praktikumsplatz und der betreuenden Fachlehrkraft möglich.



Im Anschluß an das Praktikum wird die Facharbeit in einem Zeitraum von vier Wochen ausformuliert und geschrieben.

Als Orientierungshilfen stehen im Selbstlernzentrum zur Verfügung:

Mit Zustimmung der Verfasser ausgewählte korrigierte Facharbeiten aus vorangegangenen Jahrgängen; Themenliste und Praktikumsplätze aus vergangenen Jahrgängen

